



MENU



'MCDONALD'S ONTKETENT REVOLUTIE MET CONCEPT COSMC'S'



Woensdag 13 december 2023

DEEL DIT ARTIKEL



Het moet niet gekker worden! Starbucks gaat steeds meer op de McDonald's-toer en McDonald's gaat juist met nieuw elan Starbucks het vuur aan de schenen leggen door een revolutionair restaurantconcept in de markt te zetten onder de naam CosMc's.

In Amerika en vele andere westerse landen is de koffiecultuur voorbehouden aan de ochtenduren. In de middag en vroege avonden is het met name bij Starbucks een saaie boel met weinig bezoekers en dus weinig omzet. Om wat business binnen te hengelen, is

Starbucks naarstig op zoek naar typische McDonald's-producten zoals sandwiches, iconische burgers, snacks, maar ook een onafzienbare rij smoothies, frappes en slushes met forse winstmarges. Vooral die laatste categorie producten zijn bijna altijd 'made-to-order' en geven Starbucks een forse voorsprong, simpelweg omdat het voor de traditionele McDonald's-restaurants (nog) een brug te ver is.

Made-to-order is niet alleen tijdrovend en dus verlies van quick service, maar ook omdat het McDonald's-personeel niet dezelfde vaardigheid heeft als de goed getrainde Starbucks' barista's.

Eurekamoment

Bij McDonald's heeft nu duidelijk een eurekamoment plaatsgevonden en gaat met CosMc's vol in de aanval op het Starbucks' marktsegment. De eerste CosMc's gaat begin 2024 open in Bolingbrook, vlakbij het McDonald's-hoofdkantoor in Chicago. De overige negen conceptrestaurants komen in Dallas en San Antonio (Texas). De CosMc's-restaurants hebben wel het typische McDonald's DNA, maar verschillen in de premium consumentenbeleving door een fenomenaal aantal menukeuzes, zoals Egg McMuffins, burgers en pretzels... Om maar te zwijgen over de made-to-order dorstlessende dranken, waarvoor je wel een paar minuten kwijt bent om een keuze te maken: turmeric latte en bijvoorbeeld signature Galactic boosts.

Pas het begin

Dit is pas het begin van alle veranderingen. CosMc's verwacht veel van de snel toenemende digitalisering van het businessmodel, waarbij het vol gaat inzetten op AI en ML, die vaak eerder weten wat de consument gaat bestellen dan dat de klant het zelf weet. Deze digitalisering vertaalt zich ook in de 'drive-thru' voor auto's, waarbij bezoekers ter plaatse de bestelling opgeven via screens. De andere 'drive-thru' rij is bedoeld voor de klanten die de bestellingen via het internet geplaatst hebben. En de derde drive-thru voor serviceproviders als UberEat, die de voeding razendsnel bij de consument thuis of op kantoor bezorgen. Hier is snelheid van het allergrootste belang om de producten in topconditie af te leveren voor al die klanten voor wie zelf koken een wereldvreemd begrip is geworden.

Overigens zijn deze tien CosMc's conceptrestaurants *peanuts* vergeleken met de enorme expansiedrift van de traditionele McDonald's-vestigingen. In de jaren 2024 tot en met 2027 gaan er maar liefst 10.000 restaurants geopend worden en komt derhalve het totaal op 50.000 McDonald's-restaurants wereldwijd. Ga er maar aanstaan: 10.000 nieuwe restaurants in 48 maanden, ofwel bijna 50 per maand. Ook de groei in China gaat doorzetten met een geprognoseerde 3.500 nieuwe McDonald's-licentierestaurants.

Rupsje nooit genoeg

Rupsje nooit genoeg in volle expansie. Het blijkt maar weer eens dat de consumptie van de miljarden extra burgers van kip, rund, varken of vis voorlopig de uitspraken van de UN COP28-conventie in Dubai om de vleesconsumptie in de rijke landen te matigen 'links' laten liggen. O ja, Starbucks gaat ondertussen ook niet op de handen zitten en staan nu in 'overdrive modus'. De keten gaat groeien van 38.000 koffie-tentjes in januari 2024 naar 55.000 wereldwijd in 2030.

Ben trouwens benieuwd wat de UN COP28 over koffiebonen gaat zeggen in relatie met ontbossing en extra CO2 uitstoot? Waarschijnlijk wordt het een oorverdovend zwijgen, alleen al omdat de vleesindustrie een veel gemakkelijkere prooi is.

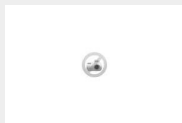
Henk Hoogenkamp

henkhoogenkamp.com/

LEES OOK:



'POLITIEK SCOREN OVER DE RUG VAN BOEREN IS NOT-DONE'



'DE EITWITTRANSITIE IS EIGENLIJK NET ALS HANDENSCHUDDEN'



'VLEES IS LETTERLIJK EN FIGUURLIJK EEN BELASTING'

←← Meer artikelen

← Vorig artikel

→ Volgend artikel

GPmedia BV

Van Schaeck Mathonsingel 8
6512 AP Nijmegen
Telefoon: +31 (0)24 3246146
E-mail: info@gpmedia.nl

Deze website is eigendom van GP Media B.V. Op de toegang en het gebruik van deze site is deze [Disclaimer](#) en het [Privacy Statement](#) van toepassing. Bekijk hier ook onze [Leveringsvoorwaarden](#).